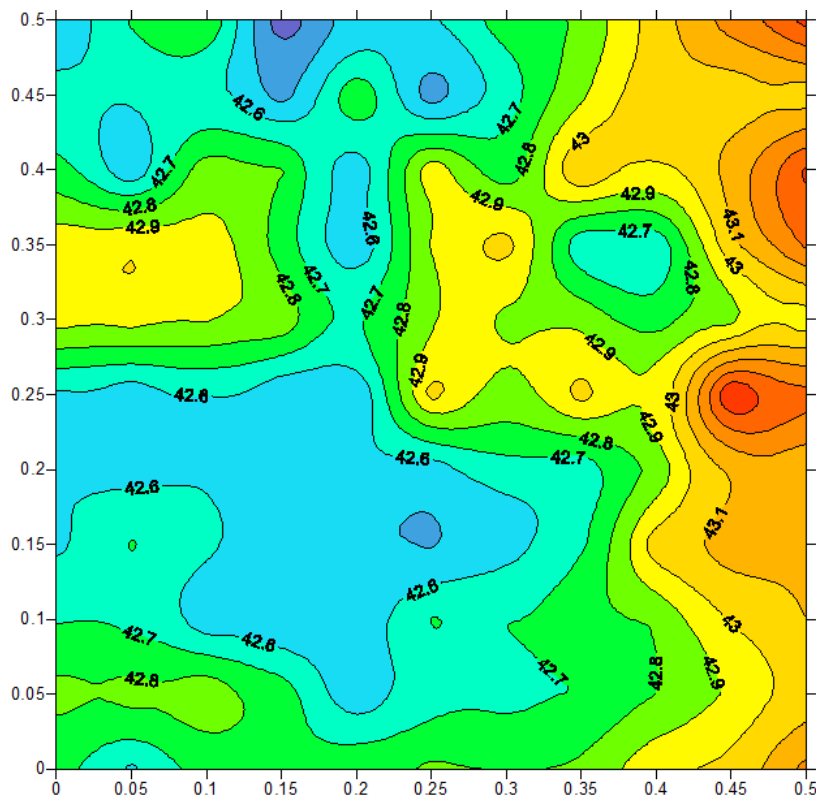


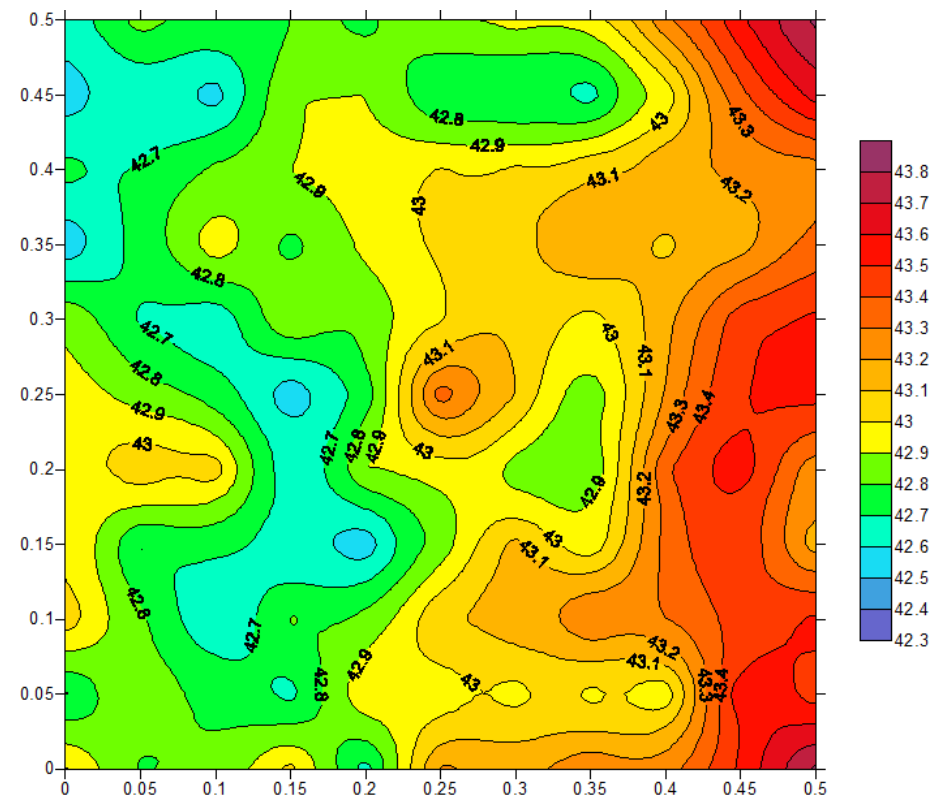
## Anlage: Magnetfeld-Rastermessung / Geopathisch belasteter Platz

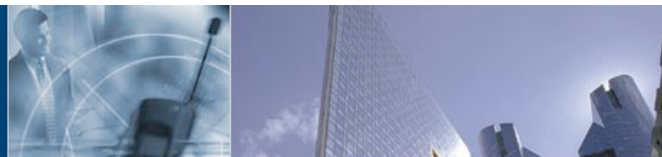
(Messgröße vertikale magnetische Flussdichte, Messfläche 50 cm x 50 cm)

Ohne Qi-Mobile:  
 Streuung der Messwerte von 42,3 bis 43,4 Mikrotesla  
 Gradient zw. benachbarten Messpunkten 0 bis 0,5  $\mu$ Tesla



Mit Qi-Mobile (Werte am re. Rand ungültig!):  
 Streuung der Messwerte von 42,6 bis 43,3 Mikrotesla  
 gültige Gradienten zw. benachb. Messpunkten 0 bis 0,3  $\mu$ Tesla

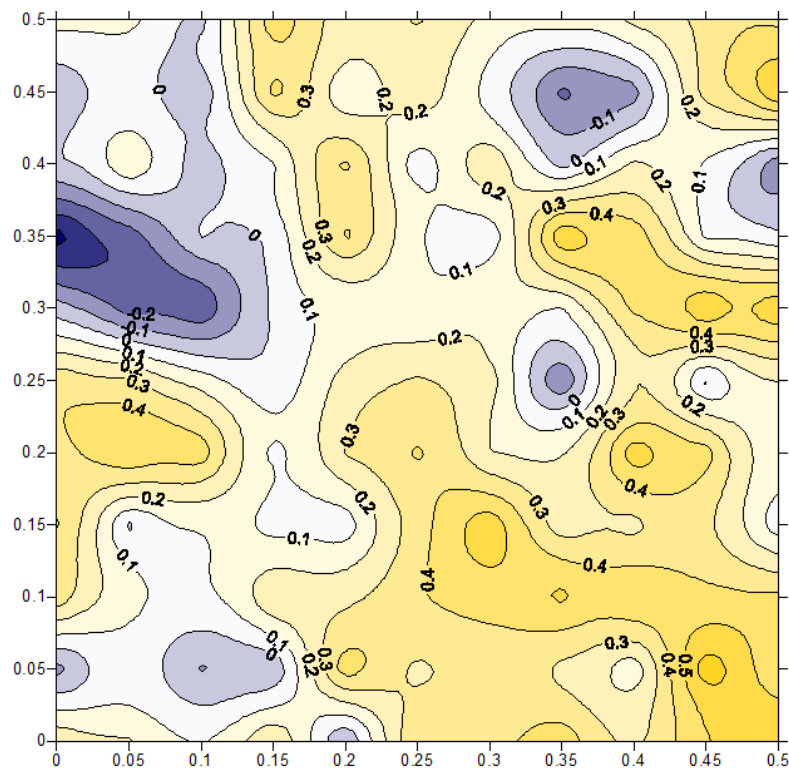




## Wirkung von Qi-Mobile im unbelasteten Zustand und nach Belastung

(Differenz der vertikalen magnetischen Flussdichte mit Qi-Mobile gegenüber dem gestörten Hintergrund ohne Qi-Mobile)

Wirkung im unbelasteten Zustand: Ausgleich zu hoher / zu niedriger Feldwerte um bis zu 0,6  $\mu$ Tesla



Wirkung nach Belastung: Ausgleich bis zu 0,7  $\mu$ Tesla (zusätzlich zu Hintergrundverschiebung um 0,7  $\mu$ Tesla)

