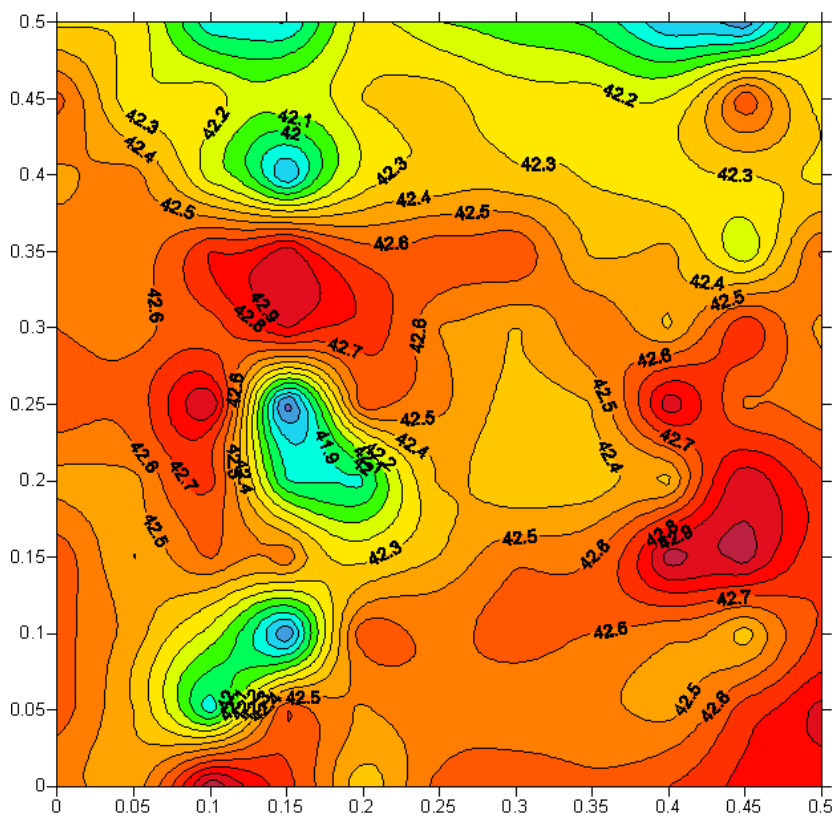
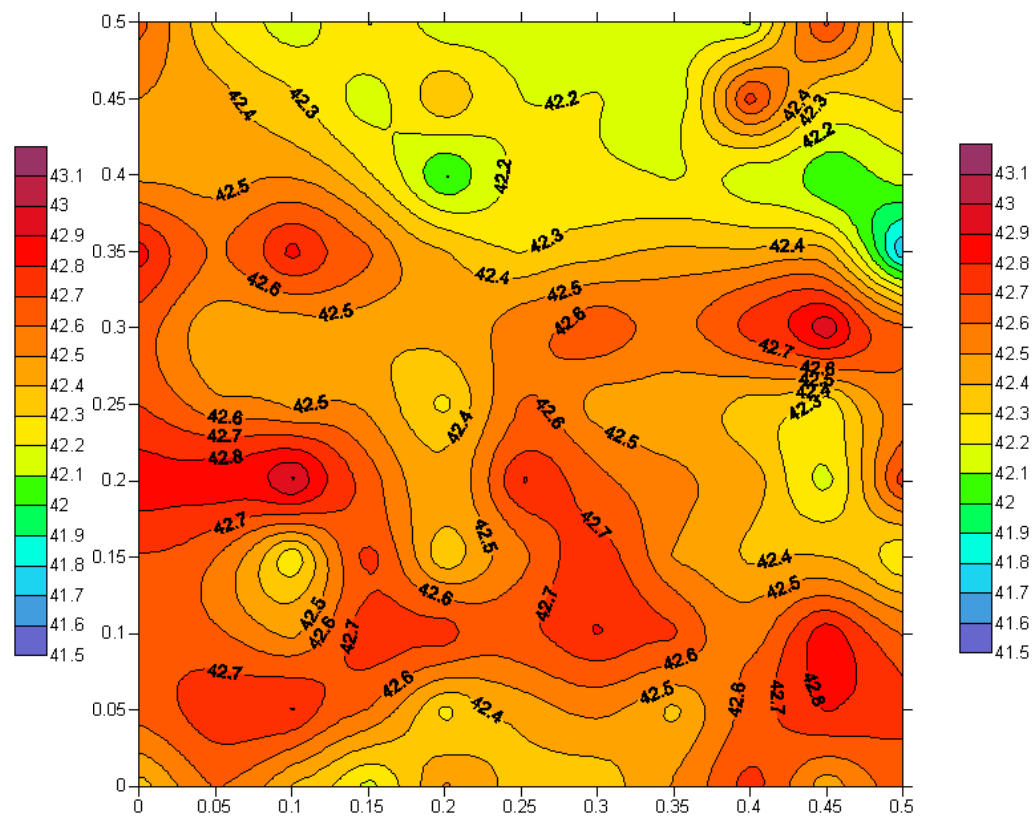


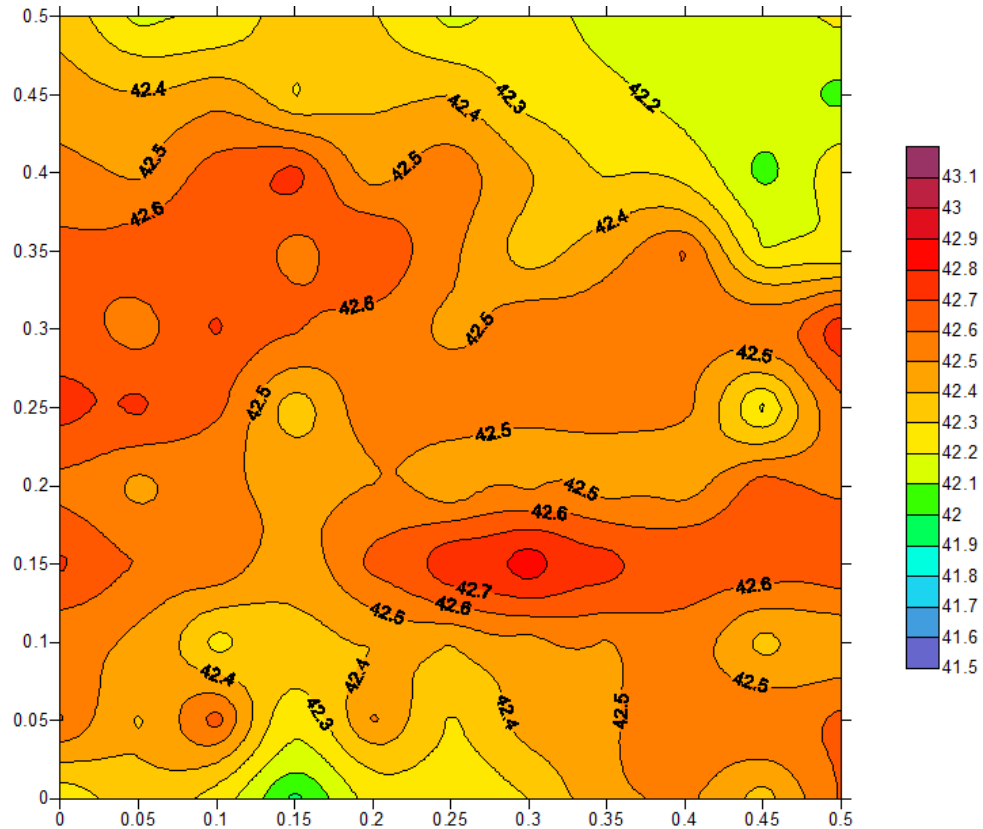
Anlage 1: Magnetfeld-Rastermessung / Geopathisch belasteter Platz (Messgröße vertikale magnetische Flussdichte, Messfläche 50 cm x 50 cm)

Ohne Qi-Home:
Streuung der Messwerte von 41,5 bis 43,1 Mikrotesla
max. Gradient zw. benachbarten Messpunkten 1,4 μ Tesla



Mit Qi-Home (24 h nach erster Messung):
Streuung der Messwerte von 42,0 bis 43,0 Mikrotesla
max. Gradient zw. benachbarten Messpunkten 0,7 μ Tesla





Mit Qi-Home (nach Belastung im extrem divergenten Magnetfeld):

Streuung der Messwerte von 42.1 bis 42.8 Mikrottesla

Maximaler Gradient zwischen benachbarten Messpunkten: 0.3 Mikrottesla